

МИНИСТЕРСТВО НАУКИ И ВЫСШЕГО ОБРАЗОВАНИЯ РОССИЙСКОЙ ФЕДЕРАЦИИ

ФЕДЕРАЛЬНОЕ ГОСУДАРСТВЕННОЕ БЮДЖЕТНОЕ
ОБРАЗОВАТЕЛЬНОЕ УЧРЕЖДЕНИЕ
ВЫСШЕГО ОБРАЗОВАНИЯ

«БРАТСКИЙ ГОСУДАРСТВЕННЫЙ УНИВЕРСИТЕТ»

ОТЧЕТ

**о результатах опросов представителей работодателей
«Уровень удовлетворенности условиями и организацией
образовательной деятельности представителей работодателей»
за 2022/2023 учебный год в рамках реализации
образовательных программ высшего образования
факультета транспортных систем и лесного комплекса**

Братск, 2023

Представители работодателей являются одной из важных групп потребителей, мнение которых исследуется в ФГБОУ ВО «БрГУ».

Целью данного опроса является изучение мнения представителей работодателей о качестве организации образовательного процесса в университете.

Данный отчет содержит анализ результатов анкетирования за 2022/2023 учебный год.

Опрос проводился в рамках функционирования системы менеджмента качества ФГБОУ ВО «БрГУ».

Результаты исследования

Анкета включает 3 показателя:

1. Показатель 1. Удовлетворенность комфортностью условий, в которых осуществляется образовательная деятельность.
2. Показатель 2. Удовлетворенность условиями взаимодействия с работниками университета.
3. Показатель 3. Удовлетворенность условиями ведения образовательной деятельности в университете.

Опрос проводился среди представителей работодателей, участвующих в учебном процессе реализуемых образовательных программ:

15.03.02 Технологические машины и оборудование (профиль Машины и оборудование лесного комплекса)

15.03.05 Конструкторско-технологическое обеспечение машиностроительных производств (профиль Технология машиностроения)

23.03.02 Наземные транспортно-технологические комплексы (профиль Подъемно-транспортные, строительные, дорожные машины и оборудование)

23.03.03 Эксплуатация транспортно-технологических машин и комплексов (профиль Безопасность, управление и логистика на автомобильном транспорте)

05.03.06 Экология и природопользование (профиль Экология)

35.03.01 Лесное дело (профиль Лесное дело)

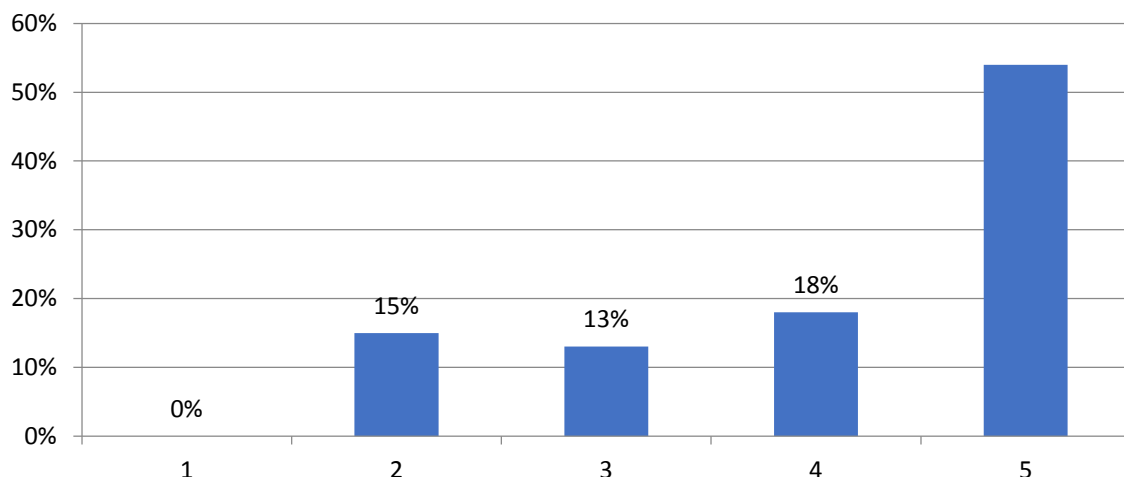
35.03.02 Технология лесозаготовительных и деревоперерабатывающих производств (профиль Лесоинженерное дело)

35.03.10 Ландшафтная архитектура (профиль Садово-парковое и ландшафтное строительство)

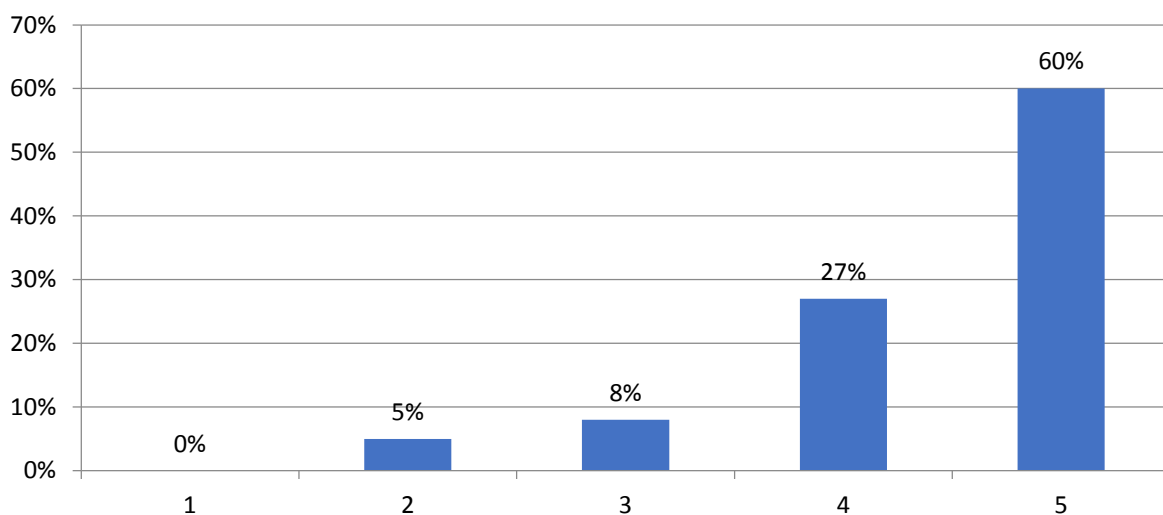
Всего было опрошено: 11 чел.

ПОКАЗАТЕЛЬ 1. УДОВЛЕТВОРЁННОСТЬ КОМФОРТНОСТЬЮ УСЛОВИЙ, В КОТОРЫХ ОСУЩЕСТВЛЯЕТСЯ ОБРАЗОВАТЕЛЬНАЯ ДЕЯТЕЛЬНОСТЬ

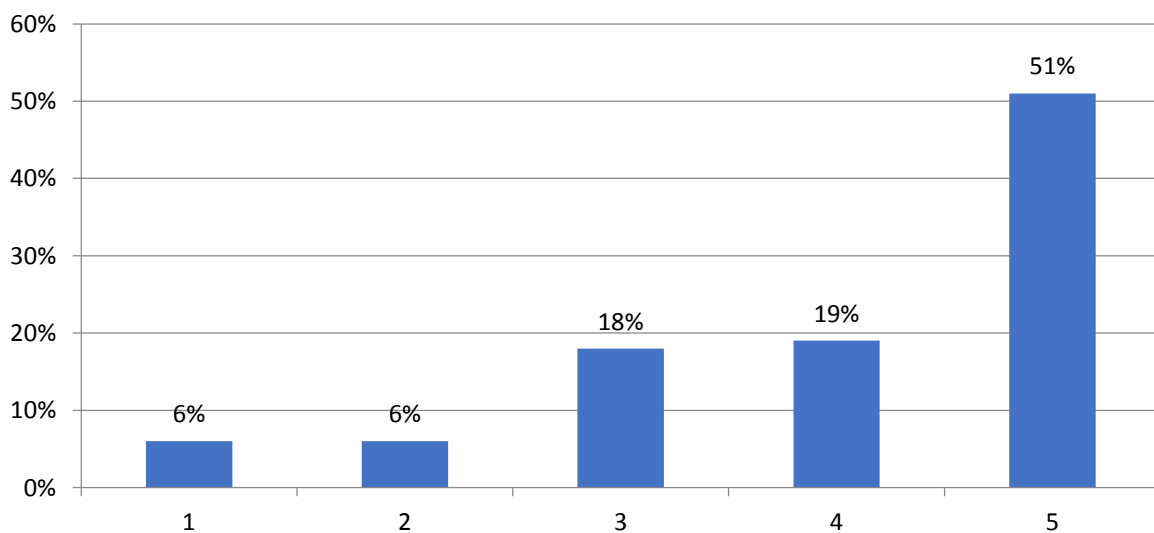
1. Оснащённость мест (зон) отдыха (ожидания) в учебных корпусах



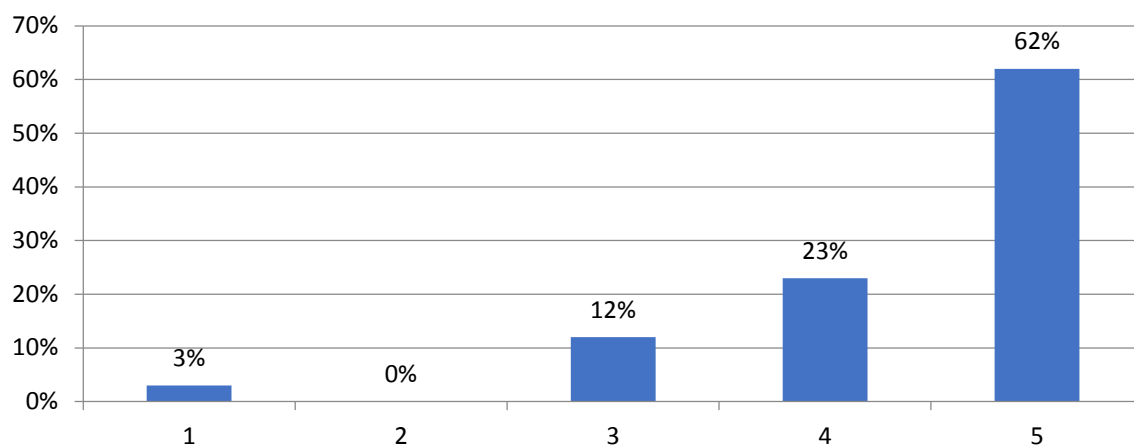
2. Наличие и понятность навигации в университете



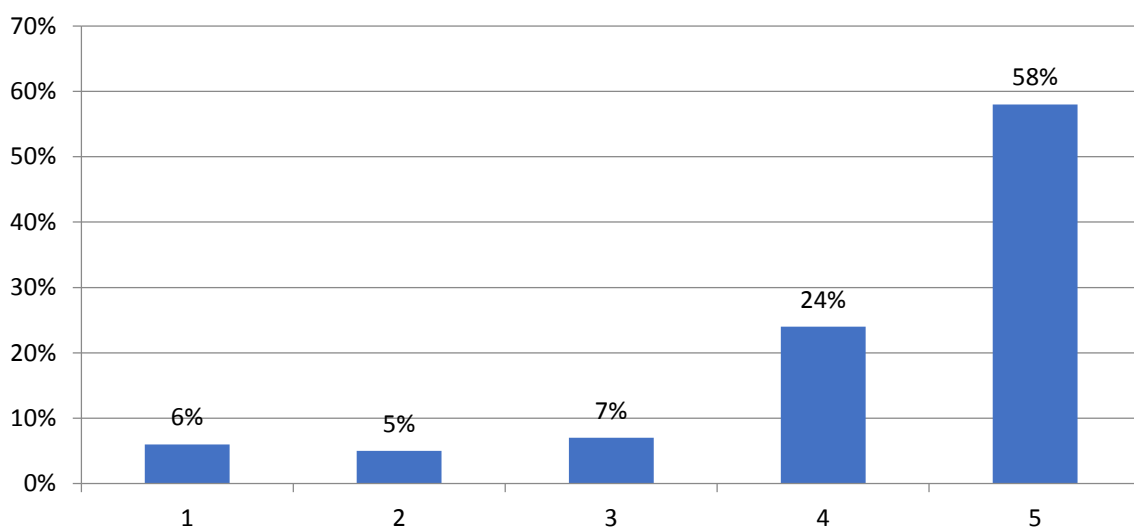
3. Наличие и доступность питьевой воды



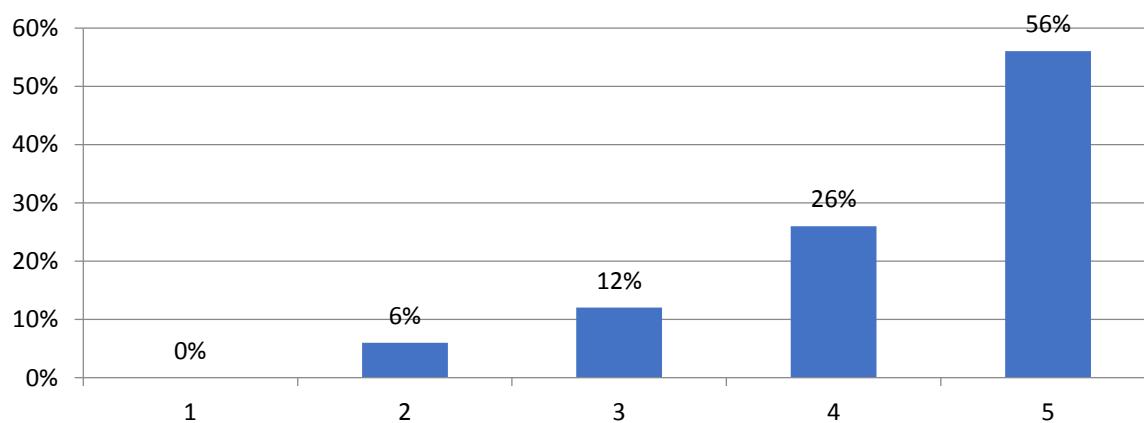
4. Наличие и доступность санитарно-гигиенических помещений (туалетных комнат) в учебных корпусах



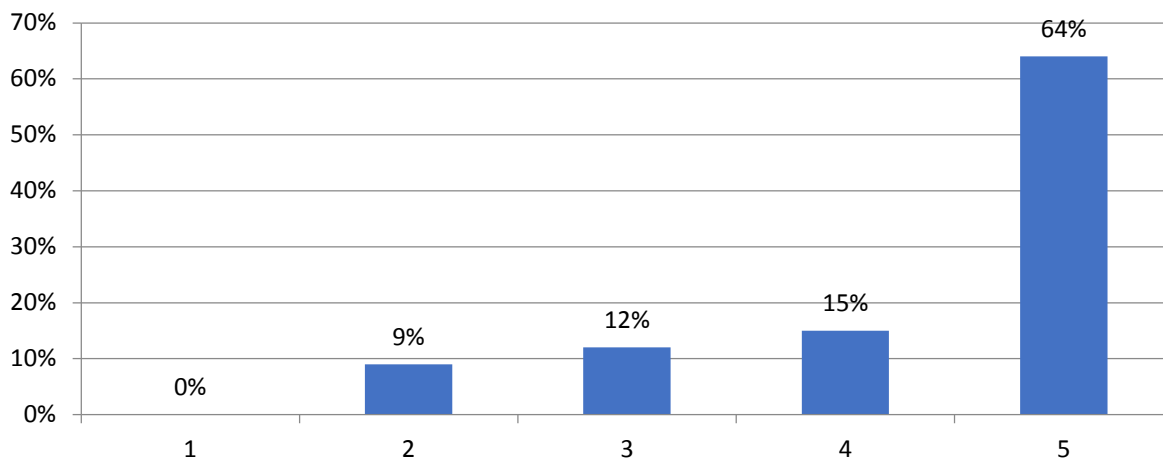
5. Санитарное состояние туалетных комнат в учебных корпусах



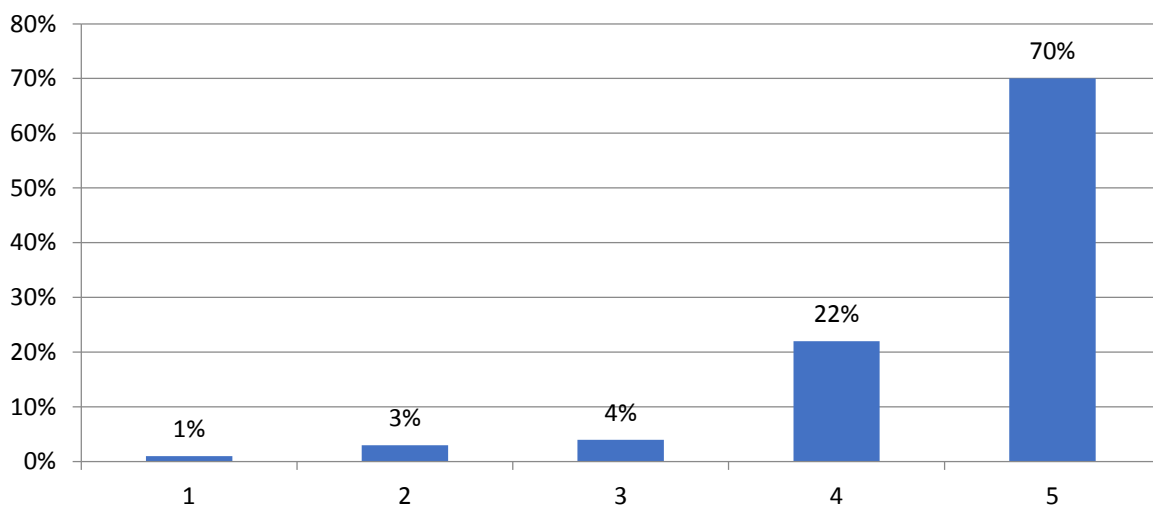
6. Санитарное состояние учебных аудиторий



7. Наличие парковочных мест для личного автотранспорта

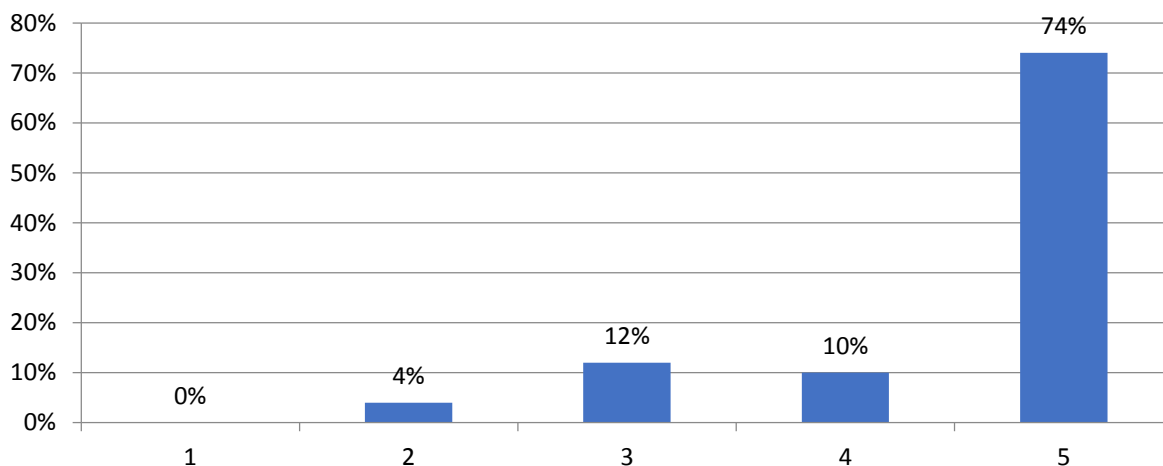


8. Система безопасности в образовательном учреждении (в учебных корпусах)



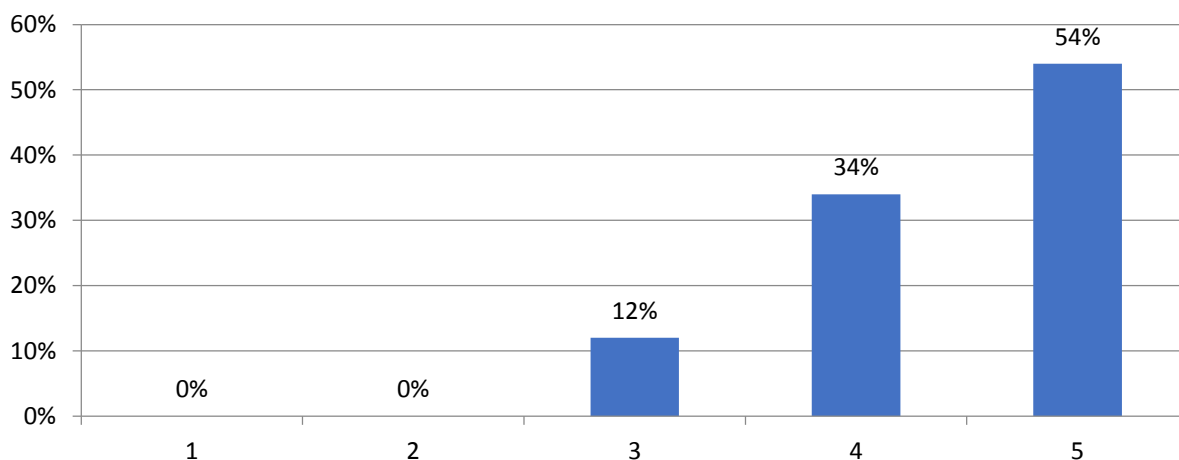
ПОКАЗАТЕЛЬ 2. УДОВЛЕТВОРЕННОСТЬ УСЛОВИЯМИ ВЗАИМОДЕЙСТВИЯ С РАБОТНИКАМИ УНИВЕРСИТЕТА

1. Доброжелательность, вежливость работников университета:

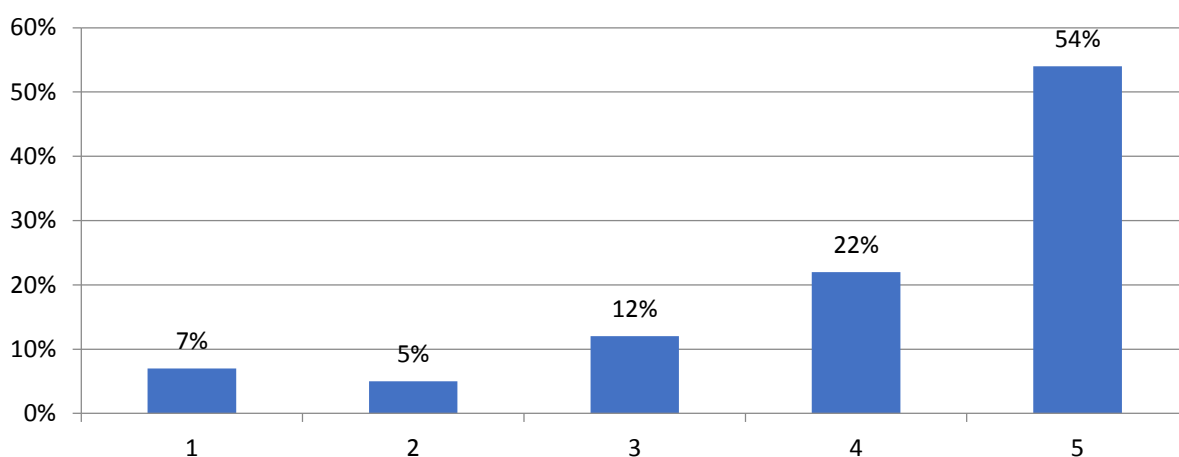


ПОКАЗАТЕЛЬ 3. УДОВЛЕТВОРЕННОСТЬ УСЛОВИЯМИ ВЕДЕНИЯ ОБРАЗОВАТЕЛЬНОЙ ДЕЯТЕЛЬНОСТИ В УНИВЕРСИТЕТЕ

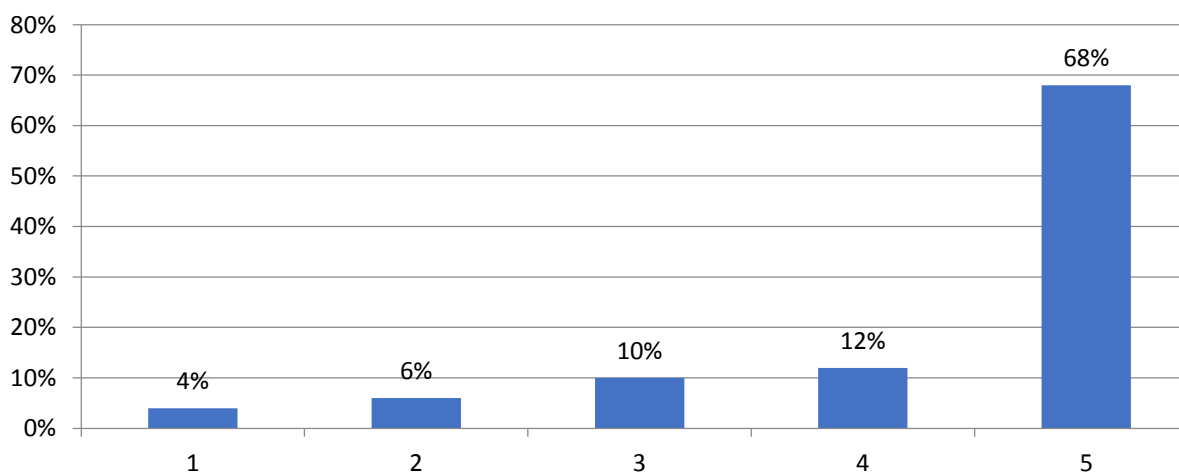
1. Возможности, которые предоставляет администрация университета для повышения квалификации/профессиональной подготовки.



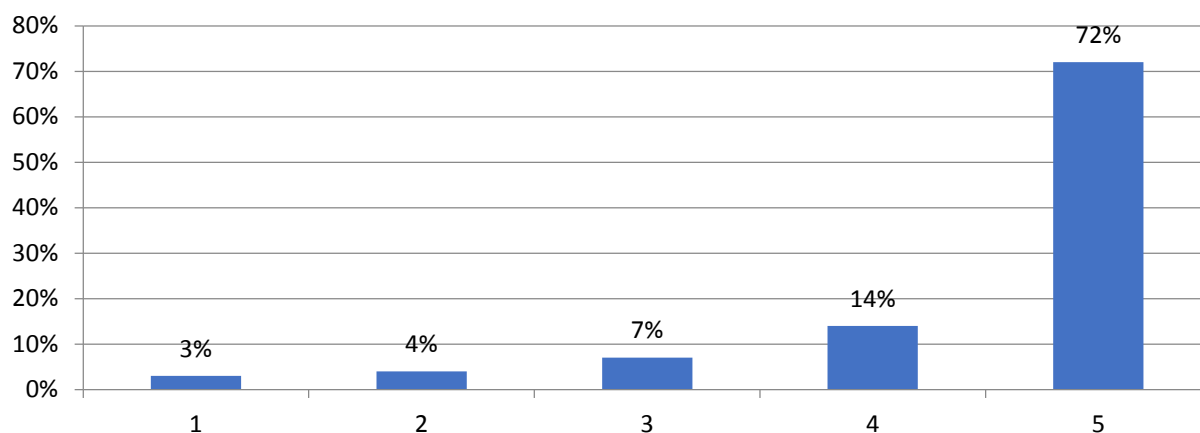
2. Уровень удовлетворённости организацией труда (распределение учебной нагрузки, расписание занятий и т.п.)



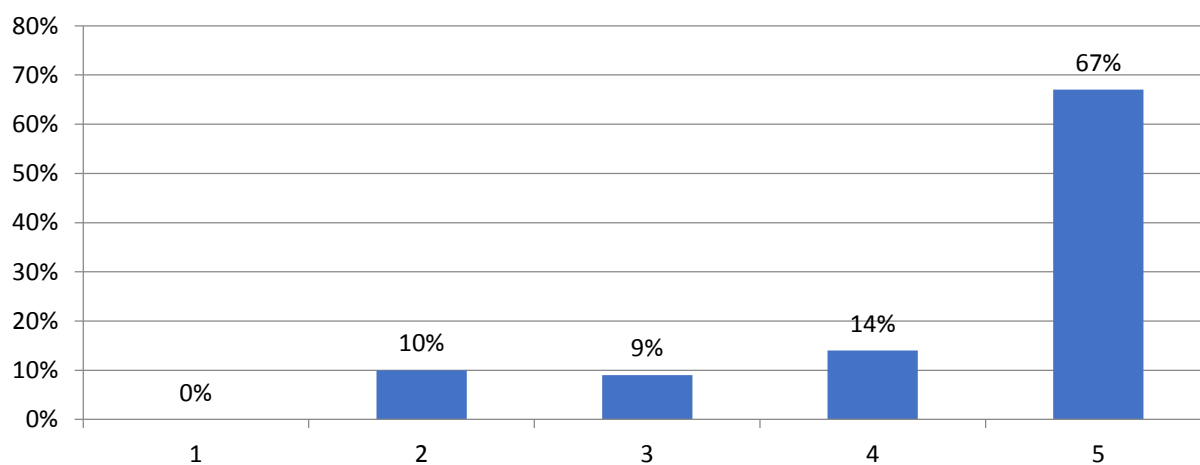
оснащенностью рабочих мест



3. Уровень организации и проведения встреч, конференций и прочих мероприятий в университет



4. Удовлетворенность сотрудничеством с университетом



5. Оперативность и результативность реагирования кафедры на Ваши запросы

