

МИНИСТЕРСТВО НАУКИ И ВЫСШЕГО ОБРАЗОВАНИЯ РОССИЙСКОЙ ФЕДЕРАЦИИ

ФЕДЕРАЛЬНОЕ ГОСУДАРСТВЕННОЕ БЮДЖЕТНОЕ
ОБРАЗОВАТЕЛЬНОЕ УЧРЕЖДЕНИЕ
ВЫСШЕГО ОБРАЗОВАНИЯ

«БРАТСКИЙ ГОСУДАРСТВЕННЫЙ УНИВЕРСИТЕТ»

ОТЧЕТ

о результатах опросов обучающихся

**«Уровень удовлетворенности условиями и организацией
образовательной деятельности обучающихся» за 2022/2023 учебный год
в рамках реализации образовательных программ высшего образования
факультета транспортных систем и лесного комплекса**

Братск, 2023

Обучающиеся являются одной из важных групп потребителей, мнение которых исследуется в ФГБОУ ВО «БрГУ».

Целью данного опроса является изучение мнения обучающихся ФГБОУ ВО «БрГУ» об особенностях и качестве организации образовательного процесса в университете.

Данный отчет содержит анализ результатов анкетирования за 2022/2023 учебный год.

Опрос проводился в рамках функционирования системы менеджмента качества ФГБОУ ВО «БрГУ».

Результаты исследования

Анкета включает 3 показателя:

1. Показатель 1. Удовлетворенность комфортностью условий, в которых осуществляется образовательная деятельность.
2. Показатель 2. Удовлетворенность условиями взаимодействия с работниками университета.
3. Показатель 3. Удовлетворенность условиями ведения образовательной деятельности в университете.

Опрос проводился среди обучающихся реализуемых образовательных программ:

15.03.02 Технологические машины и оборудование (профиль Машины и оборудование лесного комплекса)

15.03.05 Конструкторско-технологическое обеспечение машиностроительных производств (профиль Технология машиностроения)

23.03.02 Наземные транспортно-технологические комплексы (профиль Подъемно-транспортные, строительные, дорожные машины и оборудование)

23.03.03 Эксплуатация транспортно-технологических машин и комплексов (профиль Безопасность, управление и логистика на автомобильном транспорте)

05.03.06 Экология и природопользование (профиль Экология)

35.03.01 Лесное дело (профиль Лесное дело)

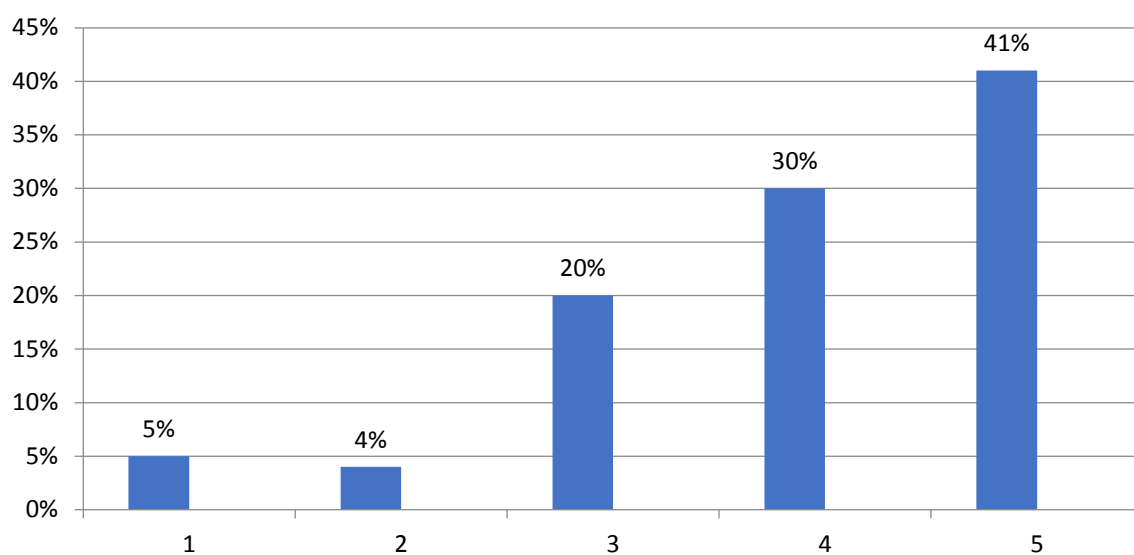
35.03.02 Технология лесозаготовительных и деревоперерабатывающих производств (профиль Лесоинженерное дело)

35.03.10 Ландшафтная архитектура (профиль Садово-парковое и ландшафтное строительство)

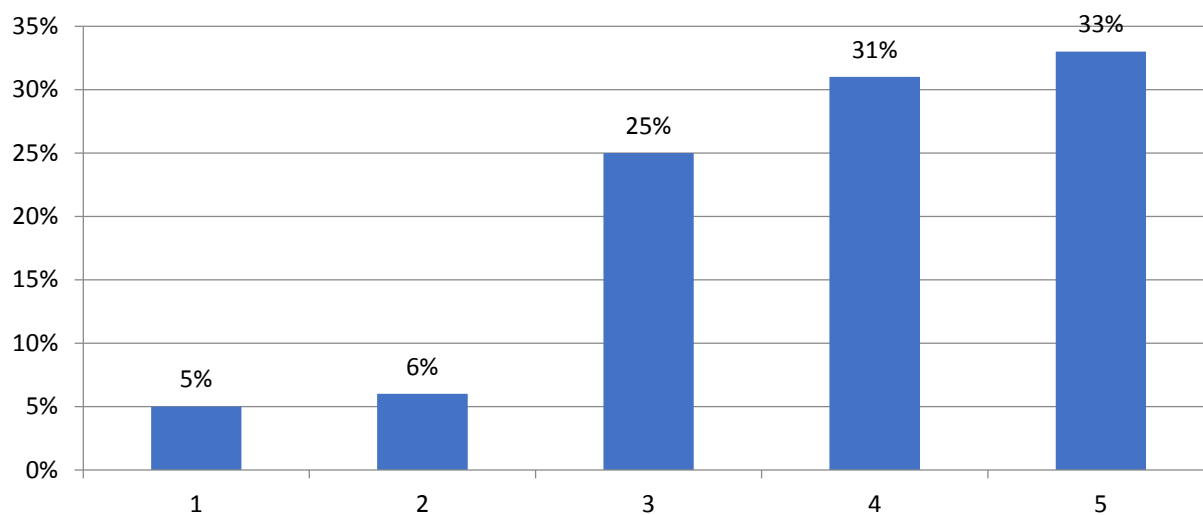
Всего было опрошено: 74 чел.

ПОКАЗАТЕЛЬ 1. УДОВЛЕТВОРЁННОСТЬ КОМФОРТНОСТЬЮ УСЛОВИЙ, В КОТОРЫХ ОСУЩЕСТВЛЯЕТСЯ ОБРАЗОВАТЕЛЬНАЯ ДЕЯТЕЛЬНОСТЬ

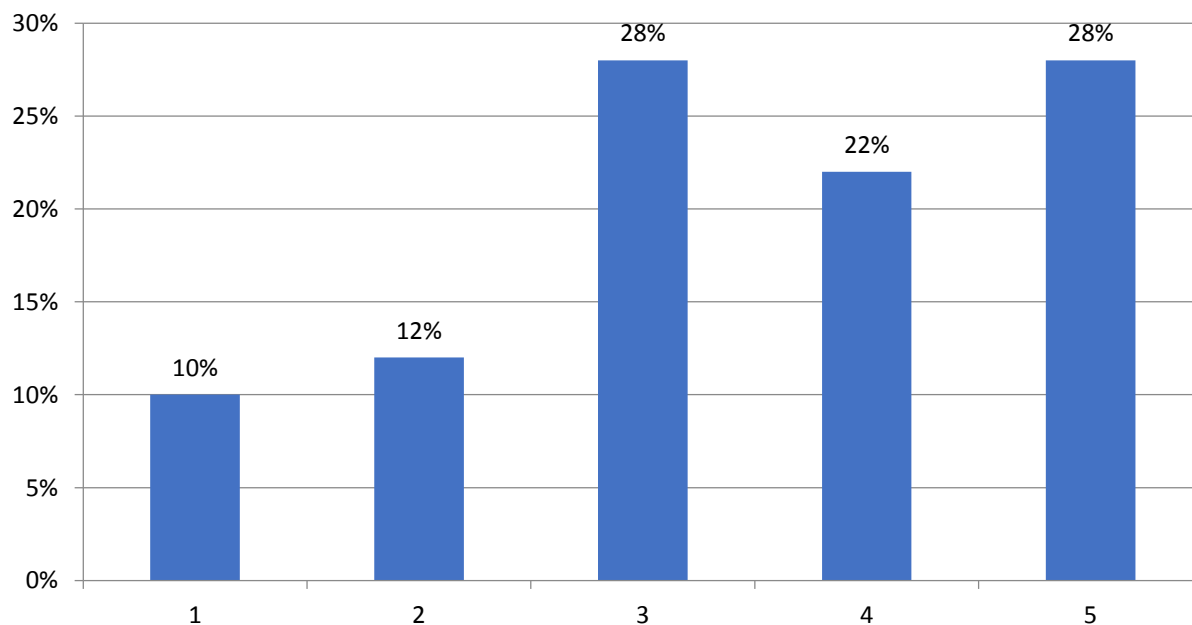
1. Оснащённость мест (зон) отдыха (ожидания) в учебных корпусах



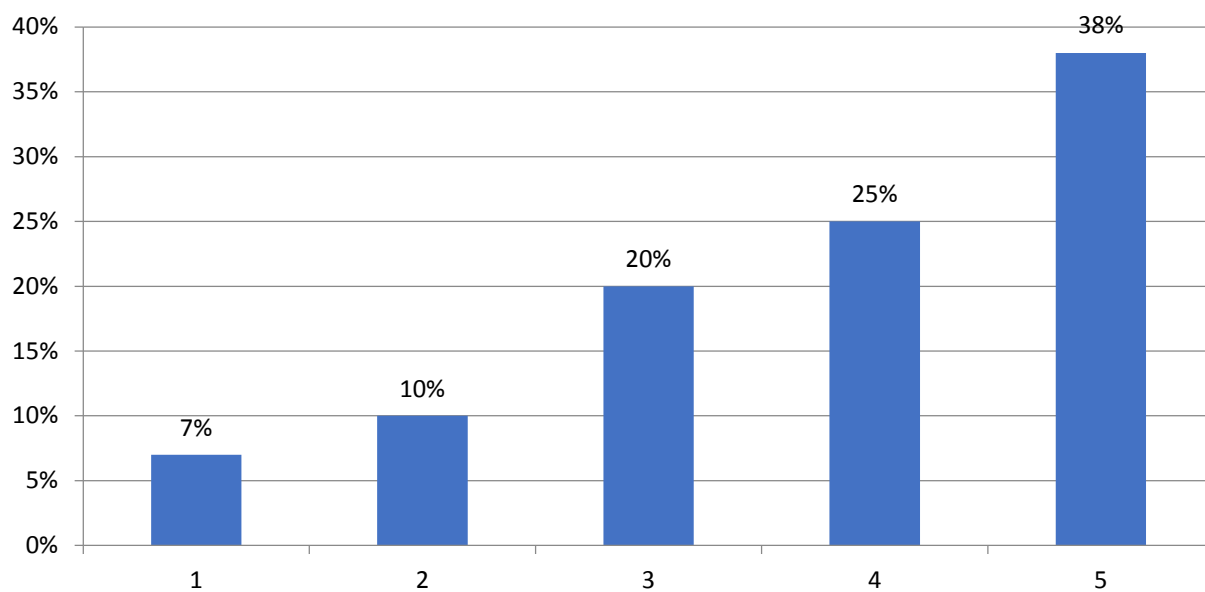
2. Наличие и понятность навигации в университете



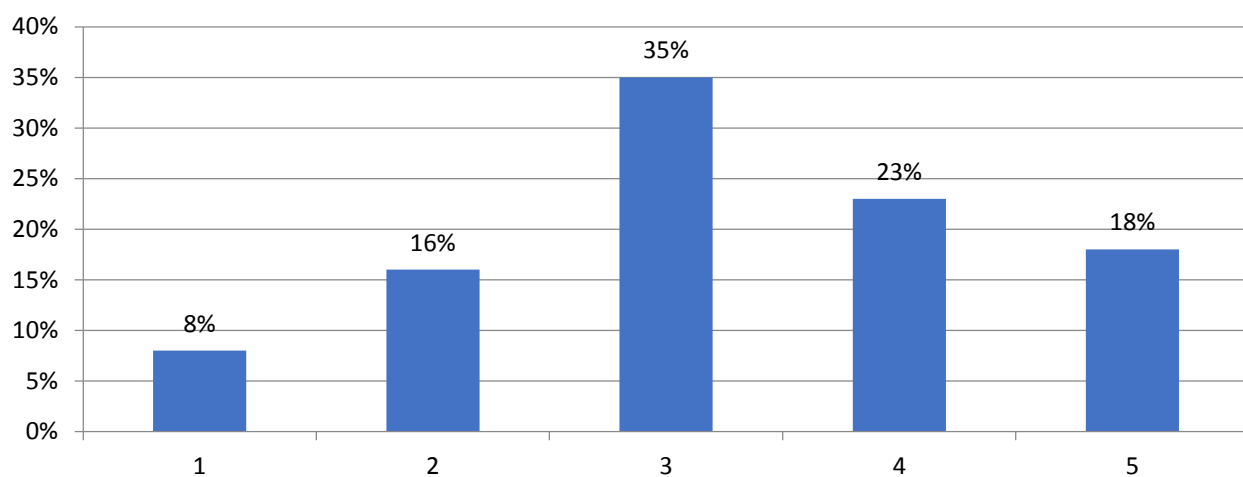
3. Уровень организации питания



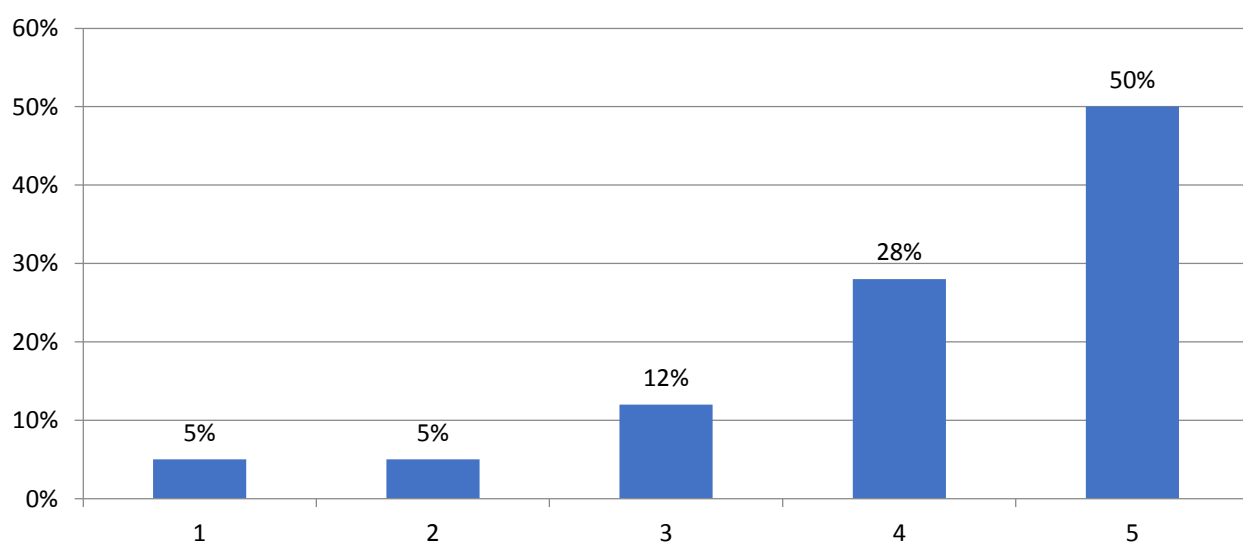
4. Уровень медицинского обслуживания



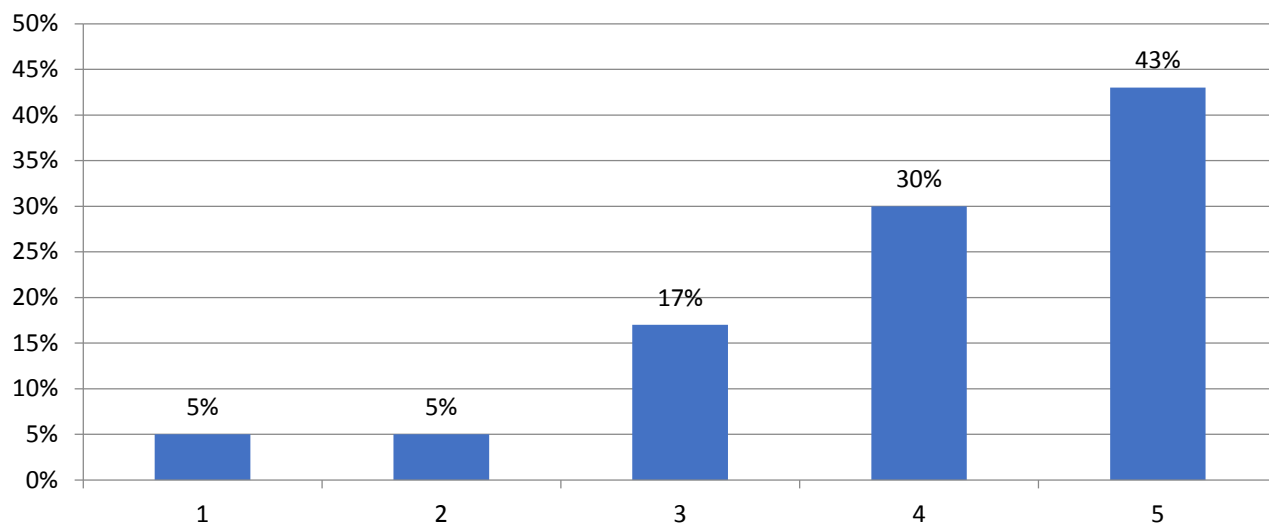
5. Наличие и доступность питьевой воды



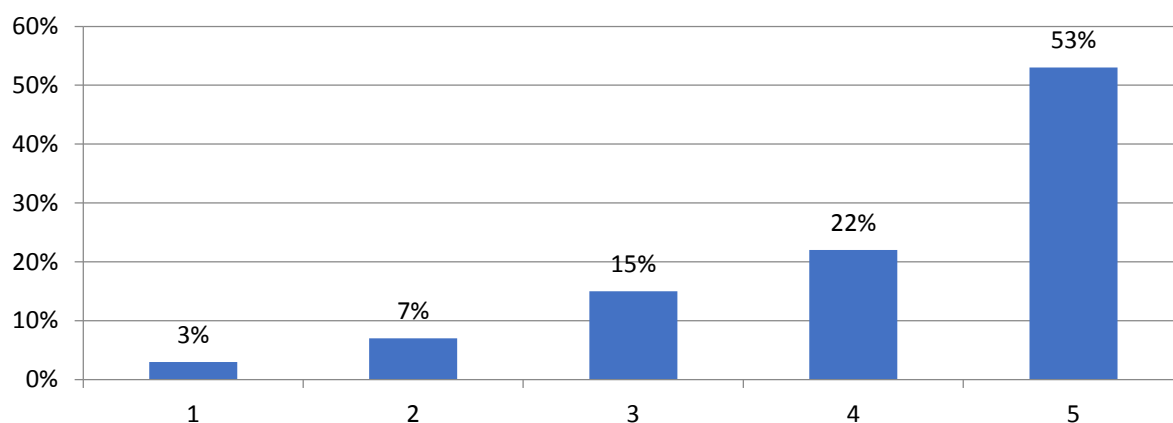
6. Наличие и доступность санитарно-гигиенических помещений (туалетных комнат) в учебных корпусах



7. Уровень оснащения компьютерной техникой с выходом в сеть «Интернет», подключение к ЭБС, доступ к профессиональным базам и пр.

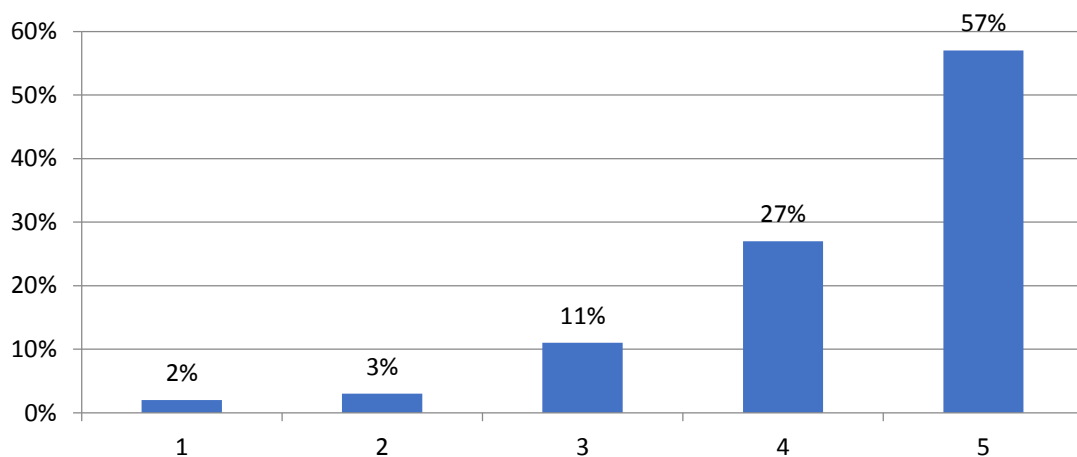


8 Доступность и актуальность информации, представленной на информационных стендах в университете



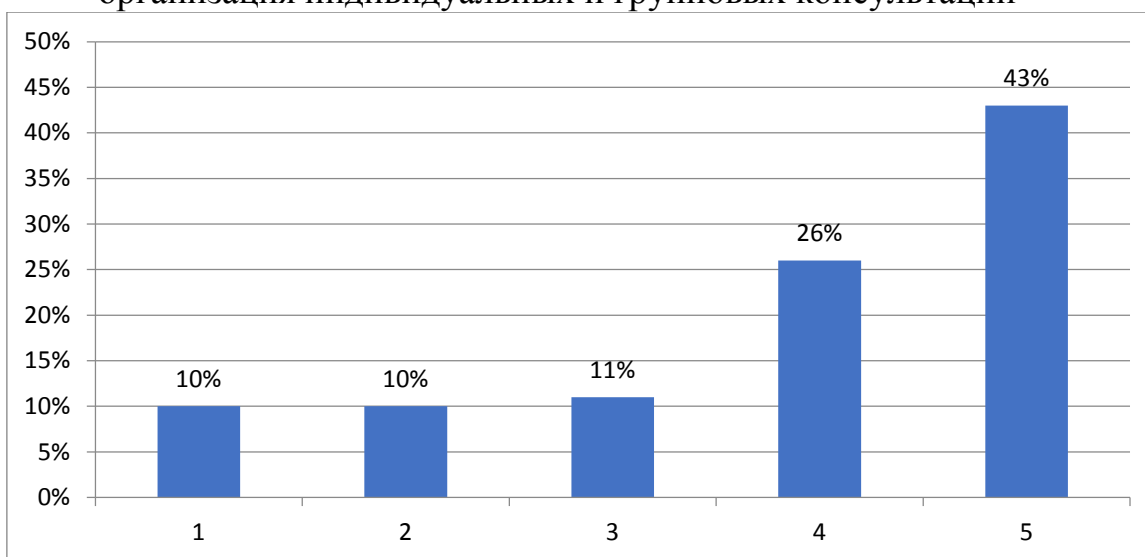
**ПОКАЗАТЕЛЬ 2. УДОВЛЕТВОРЕННОСТЬ УСЛОВИЯМИ
ВЗАИМОДЕЙСТВИЯ С РАБОТНИКАМИ ФГБОУ ВО «БРГУ»**

1. Доброжелательность, вежливость работников университета:

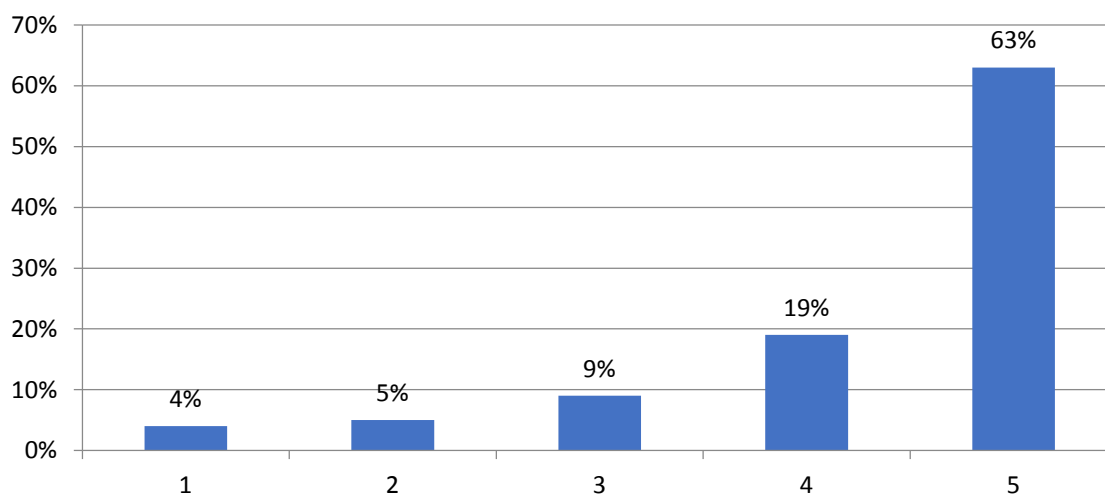


2. Уровень организации взаимодействия работников университета с обучающимися:

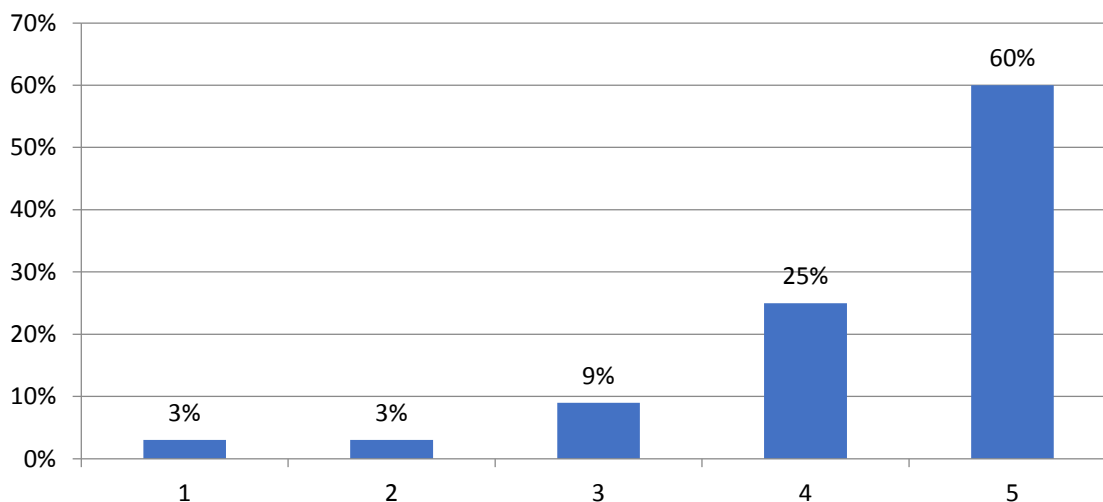
организация индивидуальных и групповых консультаций



организация ликвидации задолженностей по дисциплинам

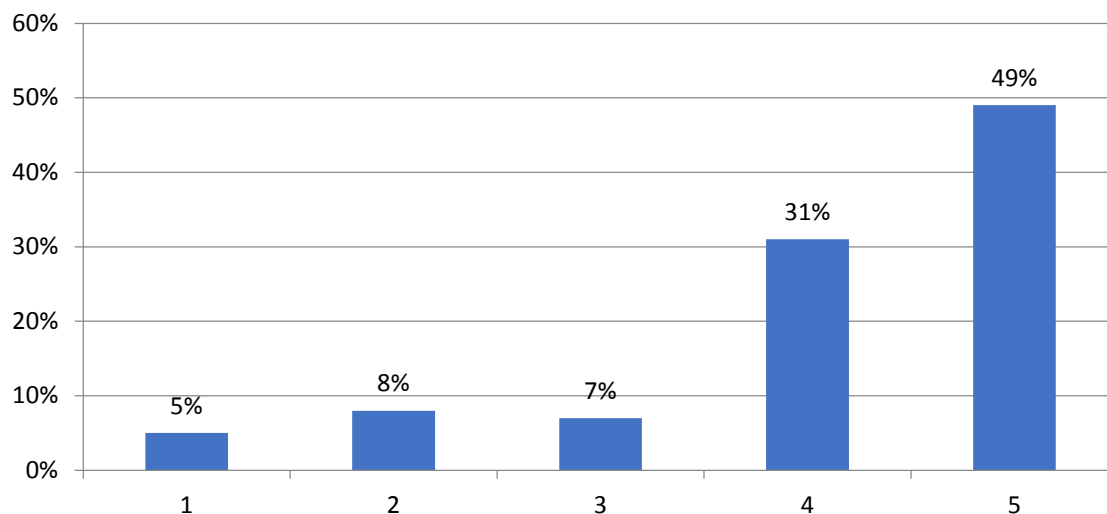


своевременное информирование по вопросам организации образовательного процесса (изменение в расписании, организация прохождения практик, замена преподавателей, проведение мероприятий и прочее)

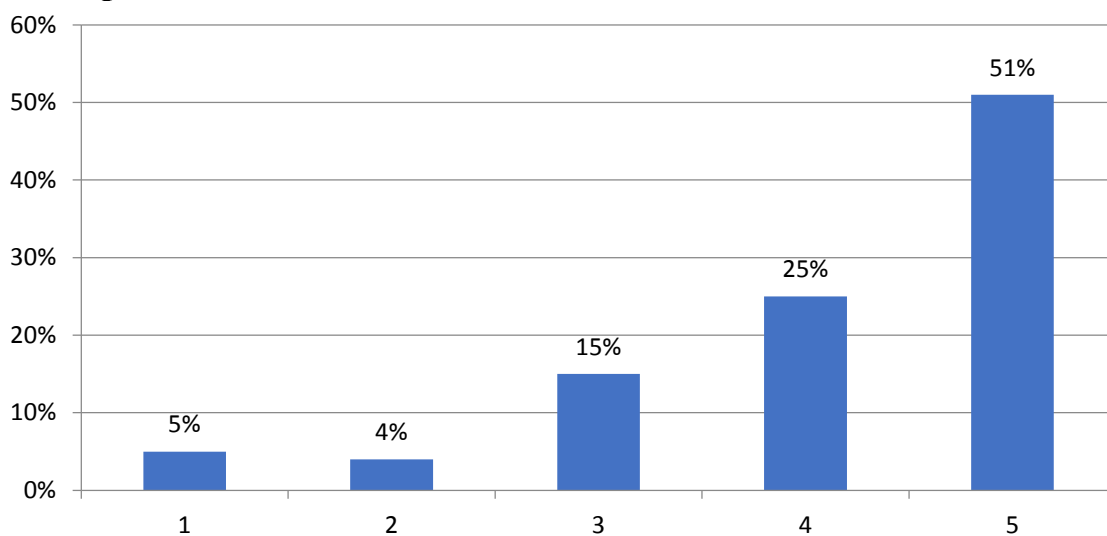


ПОКАЗАТЕЛЬ 3. УДОВЛЕТВОРЕННОСТЬ УСЛОВИЯМИ ВЕДЕНИЯ ОБРАЗОВАТЕЛЬНОЙ ДЕЯТЕЛЬНОСТИ В УНИВЕРСИТЕТЕ

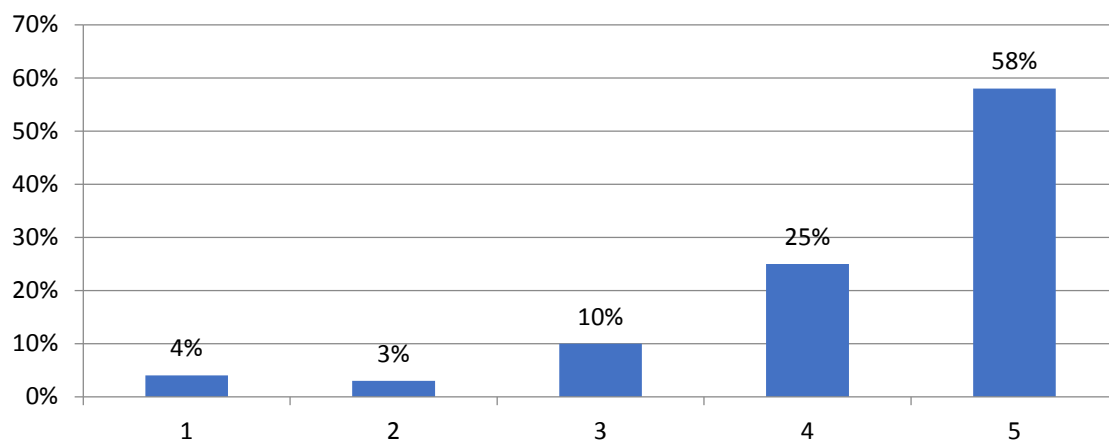
1. Уровень организации и проведения учебных занятий



2. Удовлетворенность организацией учебных/производственных практик



3. Уровень организации и проведения внеучебных мероприятий в университете



4. Условия в университете, способствующие личностному и творческому развитию обучающегося

