

**БАНК ТЕСТОВЫХ ЗАДАНИЙ**  
для вступительных испытаний по магистерской программе  
**«Ландшафтная архитектура»**  
направление подготовки 35.04.09 Ландшафтная архитектура

**Тип тестового задания №1 (уровень - 4)**

В национальном парке разрешена рекреационная деятельность.

Ответ: Неверно / Верно

Рединные древостои сомкнутостью 0,1- 0,2 относятся к полуоткрытому типу ландшафта.

Ответ: Неверно / Верно

Фация является элементарной морфологической единицей ландшафта.

Ответ: Неверно / Верно

Использование «обратных» санитарно - защитных зон используется в городах с добывающей промышленностью.

Ответ: Неверно / Верно

Признак хроматического цвета, по которому один цвет отличается от другого, называется насыщенностью.

Ответ: Неверно / Верно

Симметричные композиции характерны для регулярных парков.

Ответ: Неверно / Верно

Наиболее стабильным компонентом ландшафта является растительность.

Ответ: Неверно / Верно

Родиной эпохи Ренессанса является Франция.

Ответ: Неверно / Верно

Парадный двор русской усадьбы назывался курдонером.

Ответ: Неверно / Верно

Композиция общественного центра в виде широкого проспекта, вдоль которого группируются комплексы общественных зданий, называется групповым размещением центров.

Ответ: Неверно / Верно

Территории жилых комплексов, участки детских учреждений, школ, учреждений здравоохранения, участки на территориях промышленных зданий относятся к территориям:

Ответ:

1. специального назначения;
2. общего пользования;
3. ограниченного пользования.

.....застройка характеризуется расположением зданий вдоль красных линий по всему периметру границ междемагистральной территории:

Ответ:

1. периметральная
2. строчная
3. групповая
4. свободная
5. комбинированная

Потребность в машинах, транспорте, воде, источниках питания водой, электроэнергией определяется:

Ответ:

1. генеральным планом;
2. дендропланом;
3. ситуационным планом;
4. проектом организации строительства.

Композиция, рассчитанная на круговой обзор:

Ответ:

1. фронтальная;
2. объемная;
3. глубинно - пространственная.

Замкнутое пространство, образованное стриженными зелеными стенами деревьев и кустарников, называется:

Ответ:

1. массивом;
2. куртиной;
3. боскетом;
4. солитером.

Группы насаждений сильно выдвинуты вперед, но не отделяются от основного массива в.....опушке:

Ответ:

1. однородной;
2. барельефной;
3. горельефной;
4. рыхлой.

Смешанный бордюр, характеризующийся разнообразием цветочных культур и многократной сменяемостью их цветения в течение всего периода вегетации.

Ответ:

1. партер
2. миксбордер
3. альпинарий
4. рабатка

По каким датам устанавливают фенологические групп:

Ответ:

1. начало и окончание вегетации
2. дата начала и окончания цветения
3. начало и окончание созревания семян

Наименьший внутривидовой таксон, объединяющий группы растений с одинаковым генотипом - это:

Ответ:

1. форма
2. популяция
3. подформа

К факторам биотической среды относятся:

- Ответ:
1. почвенно-грунтовые, микроорганизмы, животные и растения
  2. животные и микроорганизмы
  3. растения, животные и микроорганизмы

Призма Анучина предназначена для измерения:

Ответ:

1. высоты растущего дерева

2. диаметра растущего дерева
3. суммы площадей сечения древостоев на высоте 1,3 м на 1 га
4. относительной полноты древостоя

Чтобы определить класс бонитета необходимо измерить следующие таксационные показатели:

Ответ:

1. запас и полноту
2. высоту и диаметр
3. среднюю высоту и средний возраст
4. средний возраст и запас

Типы лесопарковых ландшафтов выделяются по .....

Ответ:

1. преобладающей породе, типу и группе возраста
2. преобладающей породе, бонитету, запасу
3. преобладающей породе, полноте и группе возраста

У какой из цветочных культур образуются воздушные корни?

Ответ:

1. монстера
2. плющ
3. фикус

Что относится к сортовым качествам цветочных культур?

Ответ:

1. чистосортность
2. скарификация
3. протравливание

По характеру конструктивной связи с интерьером элементы озеленения бывают:

Ответ:

1. открытые, закрытые, ограниченного раскрытия
2. сменные, сезонные, постоянные
3. мобильные, стационарные, встроенные

Каменное жилое строение, со всеми его частями в Древней Руси называлось:

Ответ:

1. городищем
2. хоромами
3. палатами
4. усадьбой

Крытый каркас из дерева или металла, возводимый над дорогой, обвитый вьющимися растениями, называется:

Ответ:

1. анфиладой
2. боуленгрином
3. берсо
4. альтанкой

Дворцово-парковый ансамбль, построенный князем Меншиковым на берегу Финского залива:

Ответ:

1. Петергоф
2. Стрельна
3. Царское Село

#### 4. Ораниенбаум

Спортивные площадки ориентируют большой осью:

Ответ:

1. с севера на юг
2. с запада на восток
3. ориентация площадки не имеет значения

Интегральный природный процесс, который складывается из множества элементарных процессов механической, физической, химической, биологической природы (от суток до года), называется:

Ответ:

1. функционированием ландшафта
2. динамикой ландшафта
3. эволюцией ландшафта

Фация, расположенная на нижней части склона с обильным увлажнением за счет стекающих сверху натечных вод, с отложением делювия, называется:

Ответ:

1. элювиальной
2. аккумулятивно-элювиальной
3. трансэлювиальной
4. трансаккумулятивной

Историческое развитие, которое проявляется постепенными непрерывными последовательными и необратимыми (коренными) изменениями геосистем с длительными направленными изменениями во внешней среде называется:

Ответ:

1. динамикой функционирования
2. динамикой развития
3. эволюционной динамикой
4. динамикой катастроф и революций
5. динамикой восстановительных сукцессий

Сухой климат с высокими температурами воздуха, испытывающими большие суточные колебания, и малым количеством атмосферных осадков или полным их отсутствием называется:

Ответ:

1. аридным
2. гумидным
3. нивальным

Пологая площадка, прерывающая крутой скат называется:

Ответ:

1. террасой
2. седловиной
3. долиной
4. хребтом

Разность между проектной и существующей отметкой называется:

Ответ:

1. абсолютной отметкой
2. рабочей отметкой
3. шагом горизонталей
4. заложением

Сооружение, представляющее наклонную плоскость без ступеней, предназначенное для передвижения транспорта и пешеходов с одного уровня поверхности на другой называется:

Ответ:

1. подпорной стенкой
2. лестницей
3. пандусом
4. откосом

Подпорные стенки обеспечивающие устойчивость за счет массы стенки и массы грунта, находящегося над подошвой конструкции стенки, называются:

Ответ:

1. силовыми
2. неустойчивыми
3. свайными
4. гравитационными

Точки, в которых пересекаются проектируемая плоскость и земная поверхность называются точками:

Ответ:

1. перегиба
2. срезки грунта
3. подсыпки грунта
4. нулевых работ

По формуле:  $i = \frac{\Delta h}{l}$  вычисляется:

Ответ:

1. шаг горизонталей
2. заложение
3. уклон
4. рабочая отметка

Свойство почвы поддерживать постоянную реакцию почвенного раствора:

Ответ:

1. буферность почв
2. щелочность почв
3. кислотность почв

К прямым условиям, определяющим плодородие почвы, относится:

Ответ:

1. количество микроорганизмов, аэрация, реакция среды
2. обработка почвы, реакция среды, запасы доступной воды
3. аэрация, реакция среды, запасы доступной воды

Почвы, в профиле которых, начиная с верхнего горизонта, содержится большое количество водорастворимых солей, подавляющих рост большинства растений:

Ответ:

1. солоди
2. краснозем
3. солончаки

Сильно выраженное различие свойств пространственных форм, данное в их сопоставлении, называется:

Ответ:

1. контрастом
2. нюансом
3. тождеством

Группа из деревьев с опушкой из кустарников, ширина которой в 2-3 раза больше ее высоты, называется:

Ответ:

1. массивом
2. куртиной
3. боскетом
4. солитером

Небольшая по площади, плоская или чуть приподнятая клумбы вычурной формы называется:

Ответ:

1. бордюром
2. рабаткой
3. рокарием
4. арабеской

Открытое или закрытое, обязательно круглое в плане сооружение (павильон), имеющее перекрытие (купол), и как правило, колоннаду, называется:

Ответ:

1. бельведером
2. ротондой
3. альтанкой
4. патио

На какие основные экологические группы подразделяют древесные растения по отношению к теплу?

Ответ:

1. теплолюбивые, малотребовательные
2. очень теплолюбивые, среднетребовательные к теплу, теплолюбивые, малотребовательные к теплу
3. гекистотермы, микротермы, мезотермы, мегатермы, и переходные между ними

Назовите эдификаторы лесной ассоциации:

Ответ:

1. деревья-лесообразователи
2. виды кустарников
3. мхи и виды трав

Какие различают изменения фитоценозов во времени?

Ответ:

1. возрастные, экологические
2. эндодинамические, экзодинамические
3. конкурирующие, вымирающие

В состав чертежей генерального плана входят:

Ответ:

1. ситуационный план
2. разбивочный чертеж
3. план вертикальной планировки
4. план благоустройства территории

На плане благоустройства территории наносят и указывают:

Ответ:

1. тротуары, дорожки и их ширину
2. площадки различного назначения и их размеры
3. малые архитектурные формы
4. строительную геодезическую сетку

Проект организации строительства отражает следующие положения:

Ответ:

1. очередность проведения строительных работ
2. данные предпроектного анализа
3. сроки выполнения строительных работ
4. расчёты основных строительных и посадочных материалов

К открытым типам пространственной структуры относятся:

Ответ:

1. массивы насаждений
2. группы деревьев и кустарников
3. поляны
4. водоемы

На дендроплане показывают:

Ответ:

1. проектируемые деревья и кустарники
2. ведомости ассортимента растений
3. ведомости малых архитектурных форм
4. конструктивные разрезы дорожных покрытий

К линейным планировочным элементам парка относятся:

Ответ:

1. каскад
2. река
3. канал
4. пруд

К группе верховых местоположений относятся фации:

Ответ:

1. элювиальные
2. аккумулятивно-элювиальные
3. проточно - водосборные понижения и лощины
4. трансаккумулятивные
5. пойменные

Функционирование ландшафтов включает основные составляющие:

Ответ:

1. влагооборот
2. геохимический круговорот
3. энергообмен
4. широтную зональность

К информационно-организационным свойствам природных компонентов относятся:

Ответ:

1. механический состав
2. химический состав
3. температура
4. пространственная и временная последовательность
5. взаимное расположение и связи

Уклон поверхности выражается:

Ответ:

1. в метрах

2. в процентах
3. в десятичных дробях
4. в промилле

## Тип тестового задания №2 (уровень - 6)

Установить соответствие размерностей геосистем:

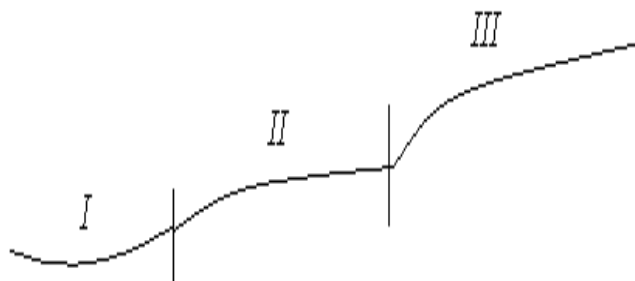
Дистракторы:

1. глобальный уровень
2. региональный уровень
3. локальный уровень

Дистракторы соответствия:

1. географический пояс
2. географическая оболочка
3. ландшафт

Установить соответствие между типами ландшафтов:



Дистракторы:

1. ландшафт возвышенных равнин
2. низинный ландшафт
3. низменный ландшафт

Дистракторы соответствия:

1. I
2. II
3. III

Установить соответствие между характеристиками рекреационной нагрузки и единицами измерения:

Дистракторы:

1. рекреационная плотность
2. рекреационная посещаемость
3. рекреационная интенсивность

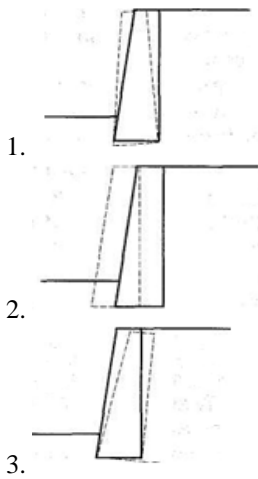
Дистракторы соответствия:

1. чел./га/год
2. чел./ч/га/год
3. чел./га

Установить соответствие между видами деформации подпорной стенки:

Дистракторы:



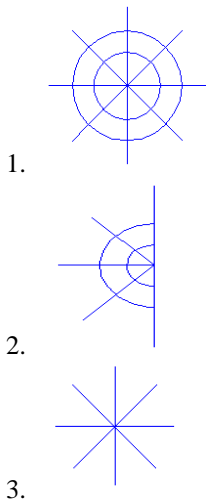


Дистракторы соответствия:

1. сдвиг;
2. опрокидывание;
3. навал стенки на грунт.

Установить соответствие схем построения уличных сетей города:

Дистракторы:

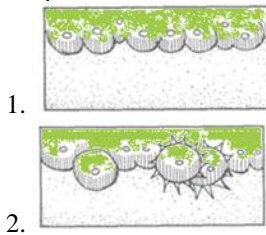


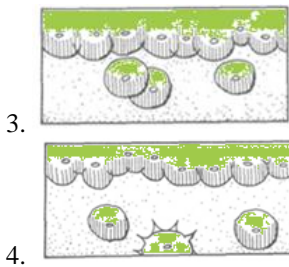
Дистракторы соответствия:

1. радиальная;
2. радиально-кольцевая;
3. лучевая (веерная).

Установить соответствие между видами опушек:

Дистракторы:





Дистракторы соответствия:

1. рыхлая;
2. однородная;
3. барельефная;
4. горельефная.

Указать соответствующие определения приведенным терминам:

Дистракторы:

1. теплоемкость почвы
2. теплопроводность почвы

Дистракторы соответствия:

1. способность почвы проводить тепло путем теплового взаимодействия соприкасающихся между собой твердых, жидких и газообразных частиц
2. свойство почвы поглощать тепло

Указать соответствующие определения приведенным терминам:

Дистракторы:

1. солонцовый процесс
2. подзолистый процесс
3. дерновый процесс

Дистракторы соответствия:

1. развивается под пологом хвойного леса с бедной травянистой растительностью в условиях влажного климата при промывном типе водного режима на бескарбонатных породах
2. развивается под воздействием многолетней травянистой растительности в условиях умеренно влажного климата и особенно энергично при непромывном типе водного режима на рыхлых карбонатных породах (лессах) в степной зоне
3. накопление водорастворимых солей в почвенном профиле при выпотном типе водного режима в условиях минерализованных грунтовых вод и засоленных материнских пород

Установить соответствие между типами дорожных покрытий:

Дистракторы:

1. мягкие
2. твердые

Дистракторы соответствия:

1. монолитные покрытия
2. покрытия из сыпучих материалов

Установить соответствие между видами подготовки территории и проводимыми мероприятиями:

Дистракторы:

1. инженерная подготовка
2. инженерное благоустройство

Дистракторы соответствия:

1. изменение и улучшение физических свойств территории или ее защиты от неблагоприятных физико-геологических воздействий

2. работы, связанные с улучшением функциональных и эстетических качеств территории

Установить соответствие между категориями объектов ландшафтной архитектуры:

Дистракторы:

1. I категория
2. II категория
3. III категория
4. IV категория

Дистракторы соответствия:

1. объекты общегородских и районных центров
2. территории ограниченного пользования
3. сложные объекты общегородского и исторического значения
4. участки магистралей и уличной сети

Установить соответствие между пространственными формами и компонентами ландшафтной архитектуры:

Дистракторы:

1. объемная форма
2. плоскостная форма
3. линейная форма

Дистракторы соответствия:

1. дороги
2. площадки
3. растительность и малые архитектурные формы

Установить соответствие между типами лесопарковых ландшафтов и их характеристиками:

Дистракторы:

1. закрытые
2. полуоткрытые
3. открытые

Дистракторы соответствия:

1. одноярусные древостои горизонтальной сомкнутости 0,6-1,0 и многоярусные древостои вертикальной сомкнутости 0,6-1,0
2. изреженные древостои сомкнутостью 0,3-0,5 с групповым и равномерным размещением деревьев и рединные древостои сомкнутостью 0,1-0,2
3. участки с единичными деревьями и участки без древесной растительности

Установить соответствие между функциональными зонами парка и объектами, входящими в их состав:

Дистракторы:

1. зона культурно-просветительских мероприятий
2. зона массовых мероприятий
3. зона физкультурно-оздоровительных мероприятий
4. зона тихого отдыха

Дистракторы соответствия:

1. летний театр, выставочный павильон
2. аттракционы
3. стадион
4. зеленая зона с естественным ландшафтом

Установить соответствие между видами проектной документации и основными чертежами, входящими в состав проекта:

Дистракторы:

1. ландшафтный проект
2. рабочий проект

Дистракторы соответствия:

1. разбивочный чертеж, план благоустройства территории, план озеленения территории
2. архитектурно-планировочная ситуация, дендрологический план, схема композиционного решения территории объекта, генеральный план

Установить правильную последовательность выполняемых стадий проектных решений:

Ответ:

1. рабочий проект
2. эскизные предложения
3. проект
4. разработка концепции благоустройства и озеленения объекта

Установить правильную последовательность действий при определении относительной полноты насаждения на пробной площади:

Ответ:

1. определение средней высоты
2. определение сумм площадей сечений таксируемого насаждения
3. деление абсолютной полноты таксируемого насаждения к абсолютной полноте нормального насаждения

Установить правильную последовательность основных этапов лесоинвентаризации:

Ответ:

1. организация территории, включающая разделение лесного массива на кварталы и подготовка к лесоинвентаризационным работам
2. разделение площади кварталов на таксационные выделы и их описание
3. составление основных документов инвентаризации лесного фонда

Установить правильную последовательность действий при таксации совокупности отдельных деревьев:

Ответ:

1. определение товарной структуры (выхода сортиментов);
2. обмер и учет деревьев (по диаметру и по высоте);
3. определение их общего запаса по массовым таблицам объемов или по таблицам объемов по разрядам высот;
4. клеймение отобранных деревьев;
5. проход по участку и отбор деревьев по качественным показателям.

Установить правильную последовательность этапов создания объекта ландшафтной архитектуры:

Ответ:

1. инженерно-строительные работы
2. озеленительные работы
3. ввод и приемка в эксплуатацию
4. организационные и подготовительные работы
5. содержание, эксплуатация и ремонт

### Тип тестового задания №3 (уровень - 2)

Сплошной пересчет деревьев на лесосеке проводится при площади лесосеки:

Ответ:

1. до 2 га;
2. до 3 га;
3. до 10 га;
4. более 5 га.

Минимальный диаметр деревьев, включаемых в пересчет на пробной площади должен быть:

Ответ:

1. 8 см для древостоев со средним диаметром от 16 см и более;

2. 6 см для древостоев со средним диаметром от 16 см и более;
3. 8 см для древостоев со средним диаметром от 24 см и более.

Плотность посадки деревьев (шт.) на 1 га территории сквера в Северных районах составляет:

Ответ:

1. 20-40;
2. 40-60;
3. 60-80;
4. 80-100.

Нейтральным считается рельеф с уклоном:

Ответ:

1. 5-7°;
2. 8-10°;
3. 10-15°;
4. 20-25°.

Руководители подразделений, имеющих объекты ландшафтной архитектуры, обязаны вносить в паспорт на объект все текущие изменения, происшедшие на объекте (в том числе прирост деревьев и кустарников или их удаление):

Ответ:

1. ежегодно;
2. 1 раз в 2 года;
3. 1 раз в 5 лет;
4. 1 раз в 10 лет.

Ширина одной полосы движения пешехода принимается равной:

Ответ:

1. 0,25 м;
2. 0,5 м;
3. 0,75м;
4. 1,5м.

Ширина проступи ступени лестницы должна быть не менее:

Ответ:

1. 280 мм;
2. 380 мм;
3. 480 мм;
4. 580 мм.

Размеры парковой части составляют.....от общей площади лесопарка.

Ответ:

1. 15 - 30%;
2. 30 - 50%;
3. 50 - 70 %.

Земной шар подразделяется на .....географических зон и поясов.

Ответ:

1. 7;
2. 10;
3. 13;
4. 17.

Шкала бонитетов состоит из .... основных классов бонитета.

Ответ:

1. 3;
2. 5;
3. 9.

Документальный учет всех садово-парковых элементов, находящихся на данном объекте называется ... .

Учёт солнечного облучения территории и помещений зданий называется ... .

Основная цель ..... чертежа - показать привязку всех планировочных элементов к определённым опорным линиям-базисам, существующим постоянным точкам - реперам.

Наука о ежегодном повторении различных циклов развития растений называется ... .

..... - оценка повреждаемости низкой температурой различных органов растений с учетом всего комплекса неблагоприятных для растений условий зимы, а также конца осени и начала зимы.

Искусственное формирование рельефа называется ... .

Фигурную стрижку деревьев и кустарников называют ..... искусством.

Сопоставление, сложение, соединение частей в единое целое, связывание, построение художественного произведения называется ... .

Значительное количество деревьев, занимающих обычно площадь более половины гектара, называется ... .

Небольшая мощёная площадка, замкнутая стенами или высокими каменными оградами, предназначенная для отдыха и приёма гостей называется ... .